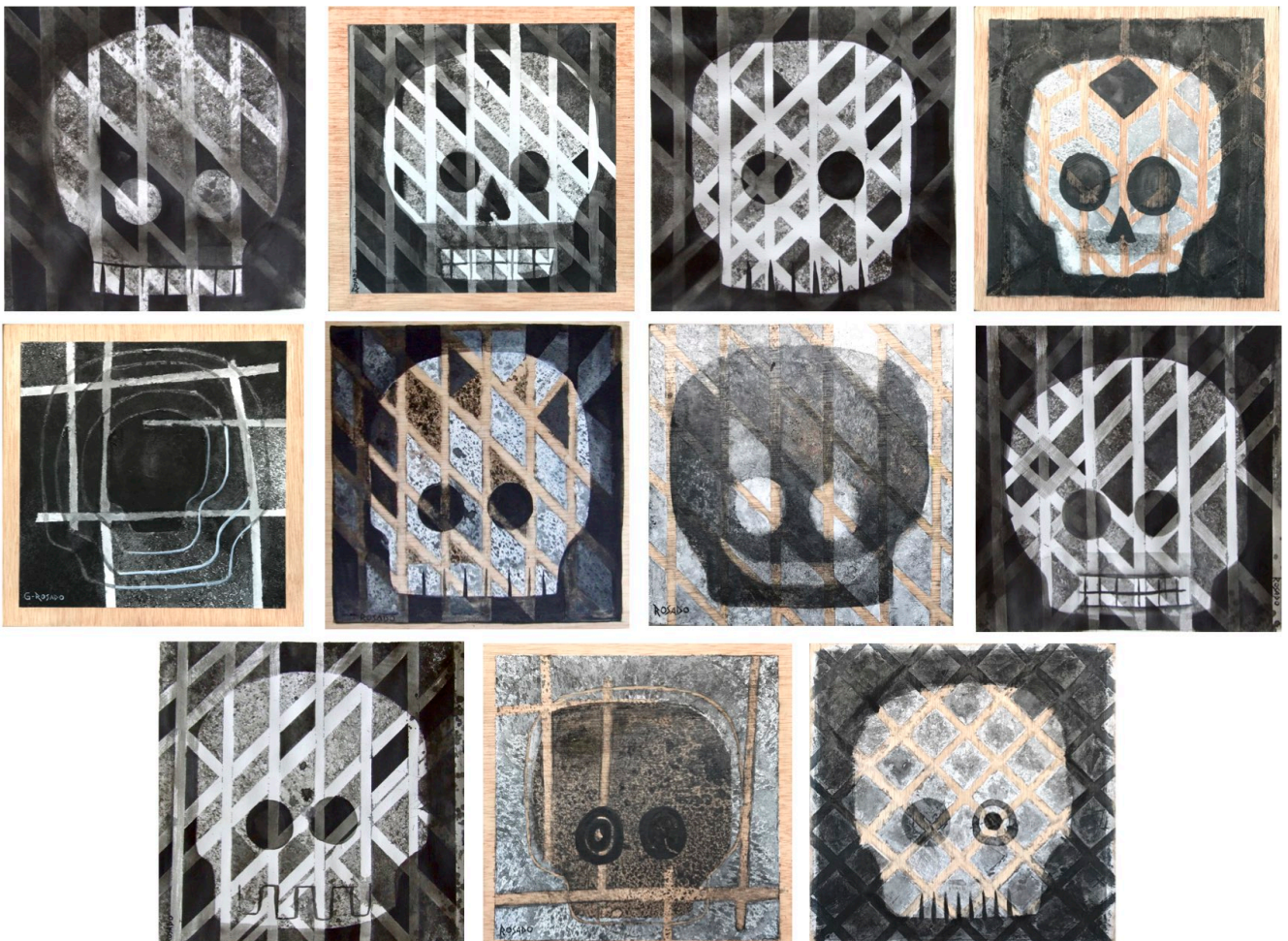


"TZOMPANTLI"

Hecho por México Hand and soul made

Gabriela Rosado 2017



Tzompantli era una estructura ritual de cráneos en las antiguas culturas precolombinas. Mi personal Tzompantli es un homenaje a la vida misma, a las vidas que ya no están, en especial a las que se fueron repentinamente en el reciente sismo en mi ciudad natal; porque vida y muerte siempre existirán en paralelo.

Las distintas temáticas en mis series me han llevado hasta una estética cada vez diferente, investigando técnicas propias, en este caso solamente con tinta negra sobre papel y madera y sin usar apenas el pincel.

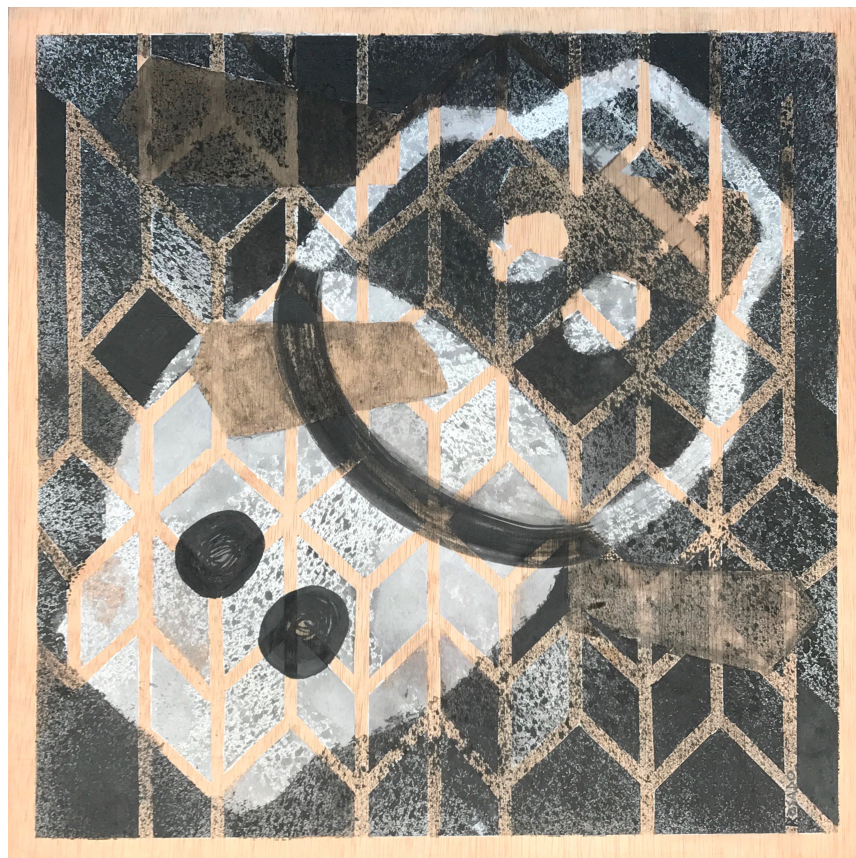
La evolución geométrica de la tradición constructivista de mis inicios en la década de los 80 es un recorrido de mas de 30 años de creación y que en mis trabajos recientes se hace evidente como una etapa cíclica. La geometría también me sirve para partir desde un cierto orden.

Observando lo que ocurre al rededor, aprendiendo de ello y añadiendo una interpretación intuitiva que viene de una autoreflexión, me permite entrar en realidades distintas a las del mundo exterior.

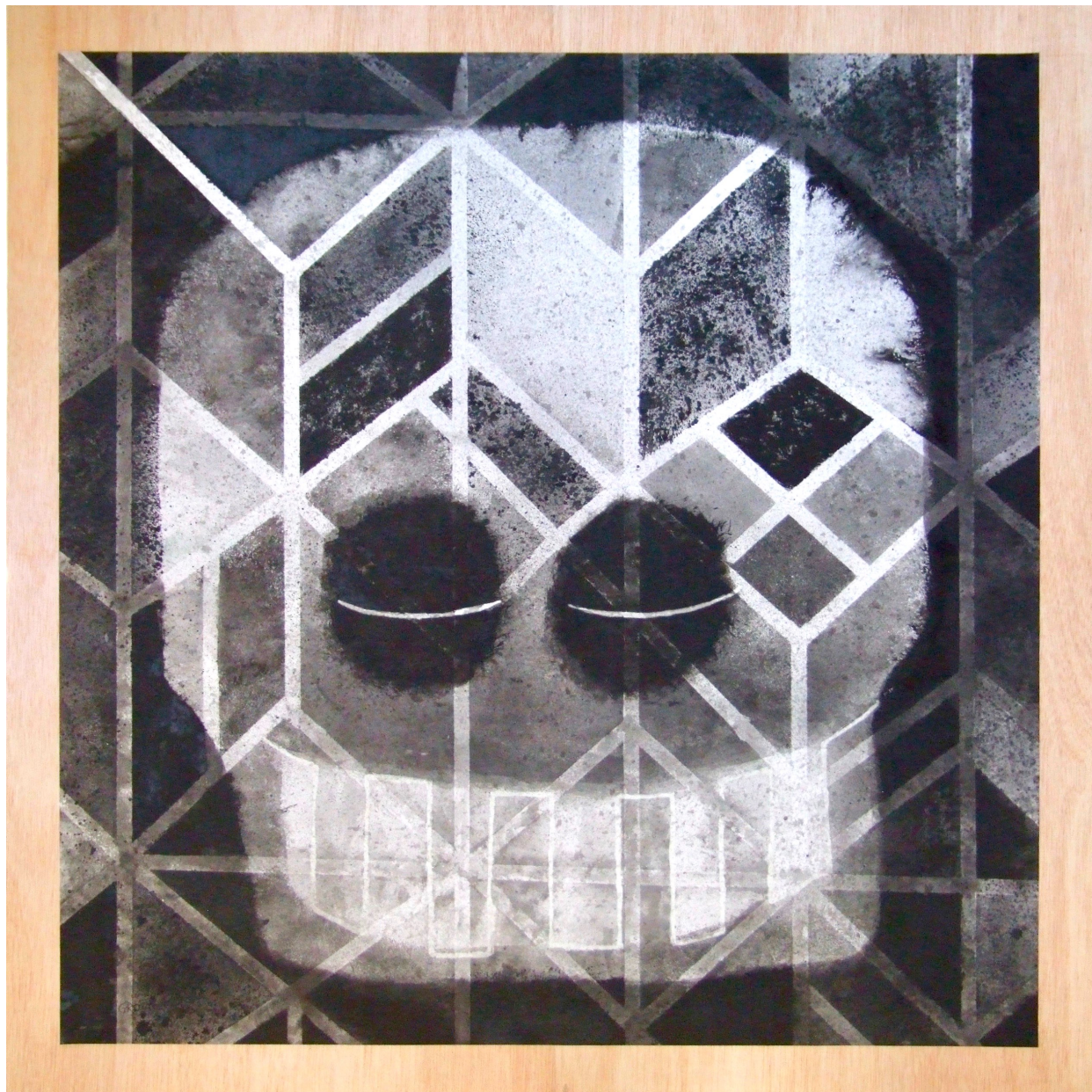
En esta serie, las formas se sirven de lo visible para hablar de lo invisible, del misterio de la vida y así devolver al arte su vínculo con lo sagrado y trascendental.

Hay que dirigir la mirada a travez de las composiciones, las formas y los ritmos de la geometría de la obra y así, mirando por un tiempo y dejando que el ojo viaje a su alrededor, también se mueve nuestra mente, y de repente se revelan otras cosas que nunca imaginamos.

Gabriela Rosado. Barcelona, octubre de 2017.



"Juntos hasta la muerte"
Tinta/madera
60 x 60 cm.



"Bella durmiente"
Tinta sobre madera
130 x 130 cm



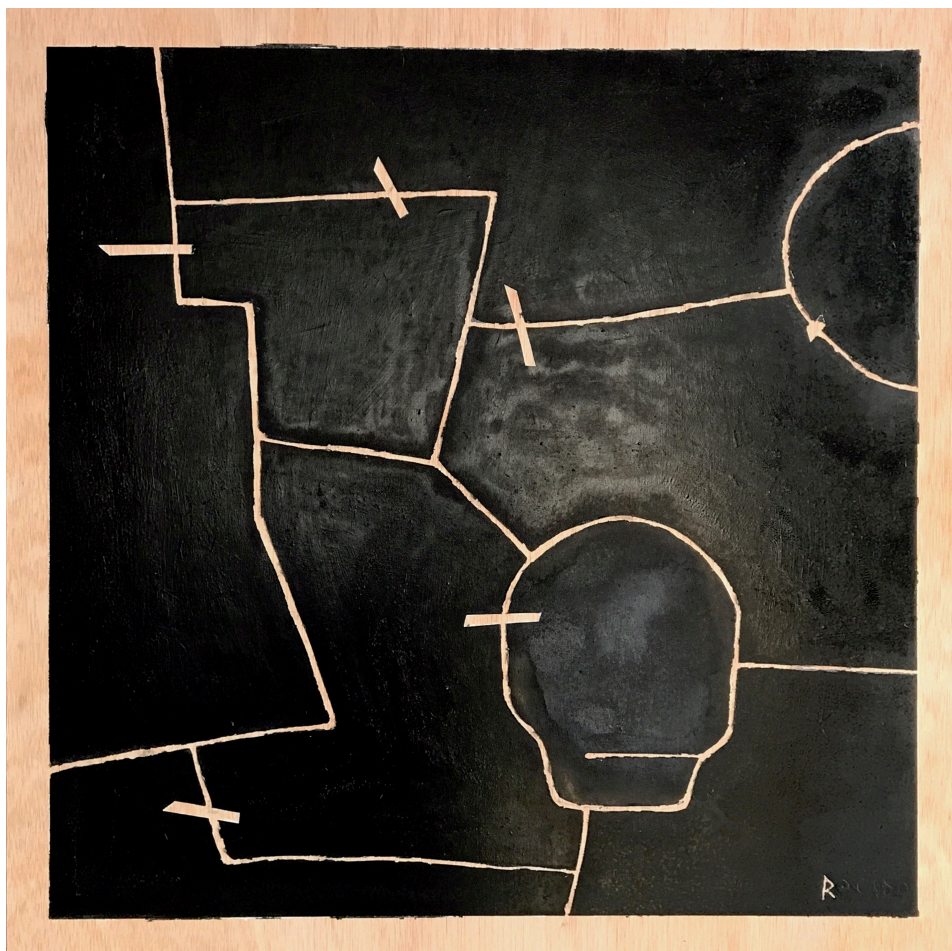
"Sattva, Rajas y Tamas, tres estados mentales"

Tinta sobre madera

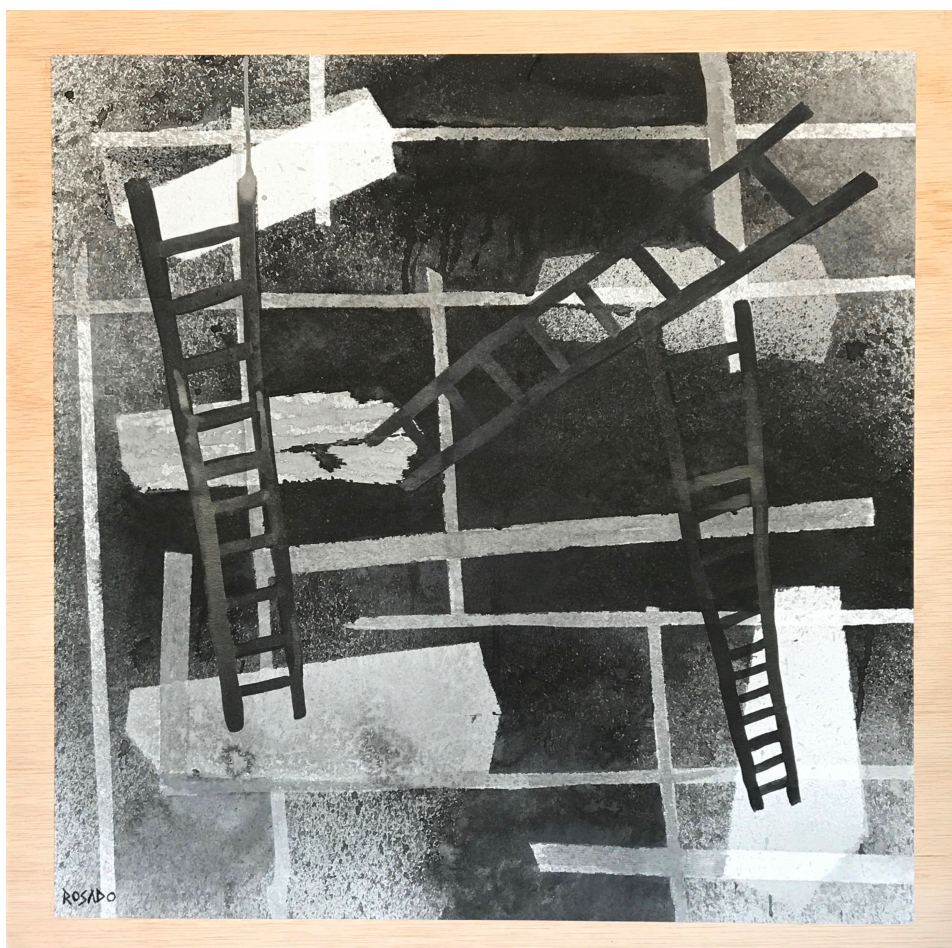
130 x 130 cm



"Arbol de la vida"
Mixta/tela. 130 x 130 cm.



"La línea de la
Vida"
Tinta/madera
80 x 80 cm.

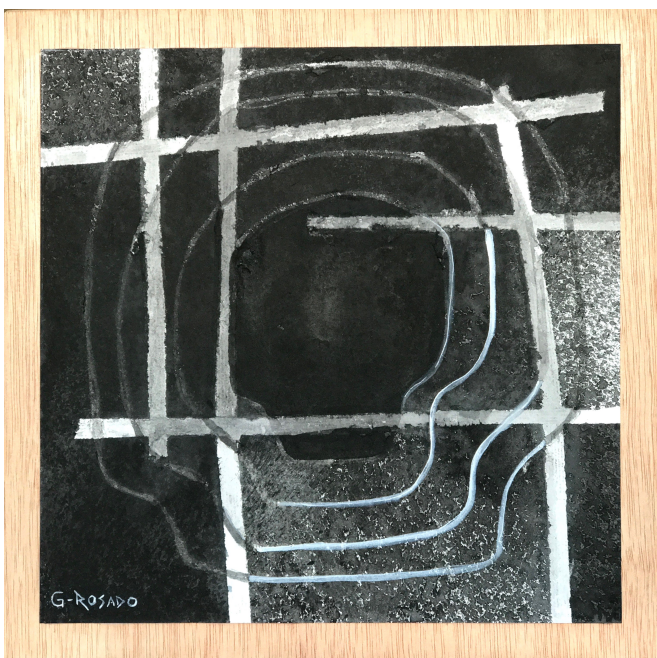


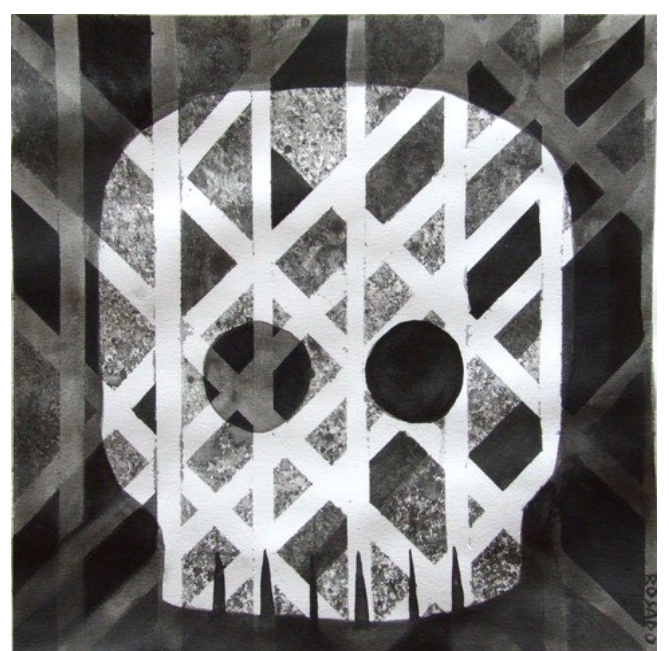
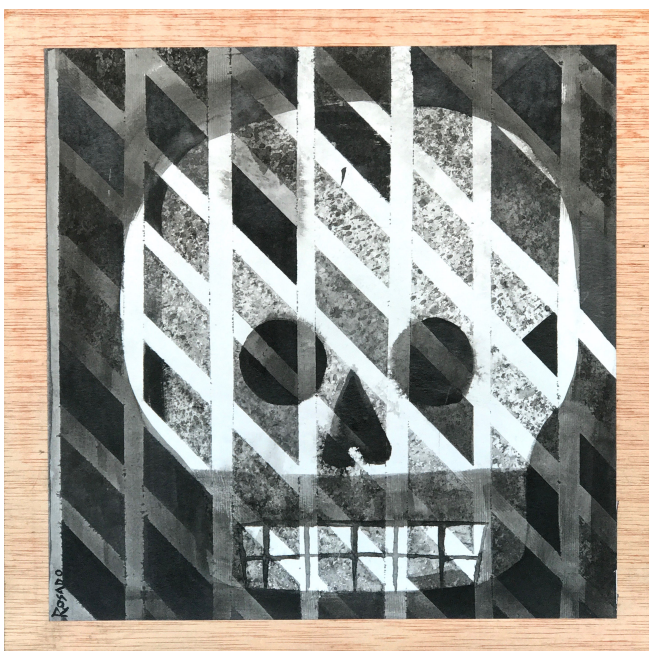
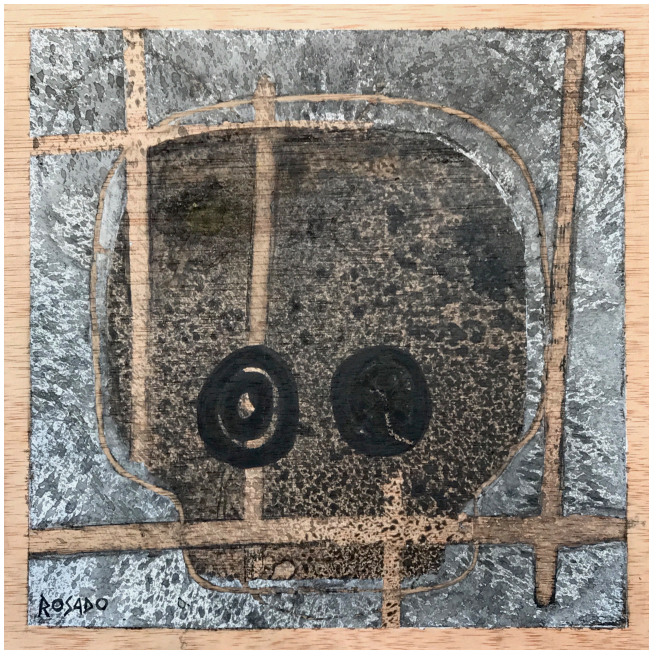
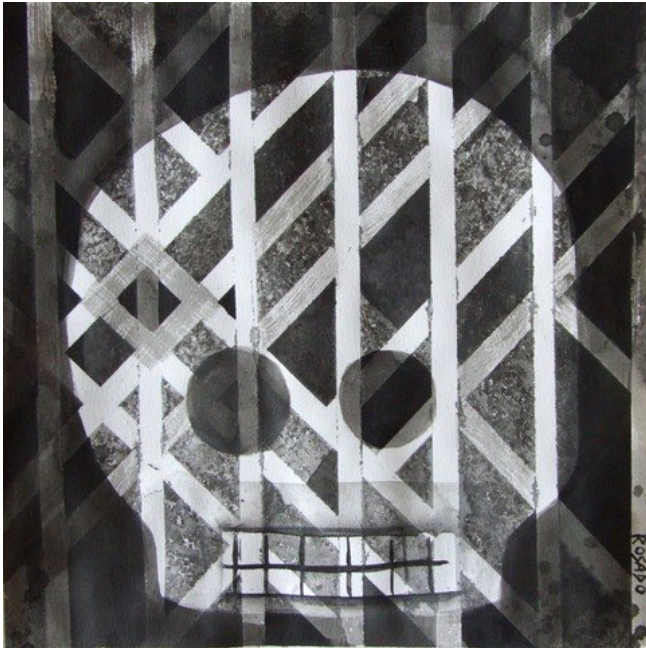
"Para alcanzar la
vida eterna"
Tinta/papel
60 x 60 cm.



Alegoría de Todos los Santos"
Tinta/madera
130 x 130 cm

Político Tzompantli
Tinta /madera. Tinta /papel
30 x 30 cm. c/u







Gabriela Rosado nació en la ciudad de México. Con formación de bailarina clásica, inicia su vida profesional como actriz/bailarina en 1983 en la compañía internacional de teatro "Theater Frederik" realizando giras en México, EEUU, España, Bélgica e Israel.

Ingresa a la Escuela Nacional de Pintura, Escultura y Grabado "La Esmeralda" del Instituto Nacional de Bellas Artes donde estudia la licenciatura en Artes Plásticas.

Ha participado en exposiciones individuales y colectivas en espacios públicos y privados en México, Estados Unidos, España, Suiza, Francia y Mónaco.

Su obra forma parte de las colecciones del MUSEO DE ARTE CONTEMPORANEO DEL ATENEO DE YUCATAN y del MUSEO DE ARTE DE QUERÉTARO en México.



Exposiciones (selección)

2017

CASA-MÈXIC, Barcelona. España. *Exposición individual.*

THE BLINK GROUP GALLERY, Miami, Fl. USA.

GALERIA SISAL JURICA. Qro. México.

2016

SECRETARIA D'IGUALTAT, MIGRACIONS I CIUTADANIA. Barcelona, España.

CAPELLA DE SANT CORNELI, CARDEDEU. España.

GALERIA SISAL JURICA. Qro. México.

HOTEL ROSEWOOD San Miguel de Allende. Gto. México. *Exposición individual.*

2015

CAN MANYÉ ESPAI D'ART I CREACIÓ. Alella, Barcelona. España.

2014

MUSEO DE ARTE DE QUERETARO. Qro. México.

MUSEO NACIONAL DE ANTROPOLOGIA. Madrid. España.

UNIVERSIDAD DE GUANAJUATO. Campus Celaya. México.

NAUART. Barcelona, España

CAN MANYÉ ESPAI D'ART I CREACIÓ. Alella, Barcelona. España.

2013

Centro Cultural del México Contemporáneo. Ciudad de México.

SALA MEZZANINA, Barcelona, España.

2012

Sala de exposiciones AYUNTAMIENTO DEL MASNOU. Barcelona, España.

2011

HOTEL EUROSTARS ANGLI, Barcelona, España. *Exposición individual.*

MESON DE L'AMERIQUE LATINE, Mónaco.

HOTEL EUROSTARS GRAND MARINA. Barcelona. España.

Centro Cívico CASA SAGNIER. Barcelona, España.

CENTRO DE ARTE BERNARDO QUINTANA ARRIOJA. UAQ. Qro.

México. *Exposición individual.*

2010

DHUB – Design Hub. Barcelona, España.

CENTRO LIBANÉS A.C. Ciudad de México.

MUSEO PAGAZA. Valle de Bravo, México

2009

GALERIA ESPACIO. Morges, Suiza.

2008

ZHOUB B. ART CENTER. Chicago IL. USA.

FEMACO Feria México Arte Contemporáneo. Galeria Antonio de Barnola. Ciudad de México.

2007

GALERIA ESPACIO. Morges, Suiza.

MUSEO DE ARTE DE QUERETARO. México.

CENTRO CULTURAL METRO, Tamaulipas, México.

2006

GALERIA ESPACIO. Morges, Suiza. *Exposición individual.*

INSTITUTO DE MEXICO EN ESPAÑA. (Embajada de México) Madrid, España. *Exposición Individual.*

2005

PLAZA EMPRESARIAL MONTERREY. Monterrey, NL. México.

LA GALERIA. Mérida, Yuc. México.

DIEDRO ESPACIO. Madrid, España.

GALERIA ALEXANDRA IRIGOYEN. Madrid, España.

Estación del METRO PINO SUAREZ . Ciudad de México.

2004

GALERIA ESPACIO, Morges, Suiza. Exposición individual.

CASA DAS ARTES. Oporto, Portugal y GALERIA TREM. Faro. Portugal. *Exposición individual.*

2003

EMBAJADA DE MÉXICO EN PORTUGAL. Lisboa, Portugal. *Exposición individual.*

GALERIA ESPACIO, Morges, Suiza.

GALERIA KIN. Ciudad de México. *Exposición individual.*

2002

GALERIA ESPACIO. Morges, Suiza.

MUSEO DE ARTE CONTEMPORANEO DEL ATENEO DE YUCATAN. Mérida, Yuc.. México. .Exposición individual.

ESTACION DE METRO CENTRO MEDICO.Ciudad de México,

MUSEO DE LA CUIDAD SANTIAGO DE QUERETARO. Qro. México.

2001

LA CASA ELIZALDE. Barcelona, España. *Exposición individual.*

2000

GALERIA D'ART VINT-I-DOS. Barcelona, España. *Exposición individual.*

GALERIA ESPACIO. Morges , Suiza.

1999

MAIRIE DU 3ÈME. Paris, Francia.

GALERIA ESPACIO. Morges , Suiza. *Exposición individual.*

INSTITUTO DE MEXICO EN ESPAÑA. Madrid, España. Exposición individual.

1998

COL.LEGI MAJOR RAMON LLULL, UNIVERSIDAD DE BARCELONA.España.

SECRETARIA DE COMERCIO Y FOMENTO INDUSTRIAL, SECOFI. Ciudad de México.

1997

GALERIA PRAXIS ARTE INTERNACIONAL, Ciudad de México. *Exposición individual.*

1996

La GALERÍA 10/10. México D.F.

1995

PARQUE DEPORTIVO ARTURO MUNDET. Ciudad de México.

1994

GALERÍA EXPRESIONES. México D.F.

1993

MUSEO DE ARTE DE QUERÉTARO. Qro. México.

MEXIC- ART MUSEUM. Austin, Tx, U.S.A.

1991

IV Bienal de dibujo Diego Rivera MUSEO DEL PUEBLO. Guanajuato, México.

CENTRO CULTURAL JOSÉ GUADALUPE POSADA. Ciudad de México. e itinerante en México.

1990

GALERÍA JOSÉ MARÍA VELASCO. Ciudad de México.

MUSEO NACIONAL DE ANTROPOLOGÍA E HISTORIA. Ciudad de México.

1989

CASA DE LA CULTURA DEL VALLE. Ciudad de México. *Exposición individual.*

GALERÍA LA ESMERALDA., Ciudad de México.

GALERÍA CASA DE LA PAZ, Ciudad de México.

MUSEO DE ARTE DE QUERÉTARO. Qro. México.

ALIANZA FRANCESA. Ciudad de México.

1988

GALERÍA LA ESMERALDA. Ciudad de México.

Publicaciones

1987 – Ilustraciones de BIOGRAFÍAS PARA NIÑOS, Secretaría de Gobernación, México.

1995 "El mejor de los mundos posibles" revista Celular, IUSA CELL. México.

1996 Diseño de portada libro "Sigamos" Lecturas literarias y Culturales editorial McGraw-Hill. USA.

1999 Les chemins qui nous mènent aux Histoires magiques, revista Accrochages – Agenda del Arte. Suiza.

2002 "Gabriela Rosado, una visión del Mayab", The lux & Class Magazine, México.

2003 "La magie de la couleur et la topographie des souvenirs", revista Accrochages, Agenda del Arte. Suiza.

Otras actividades

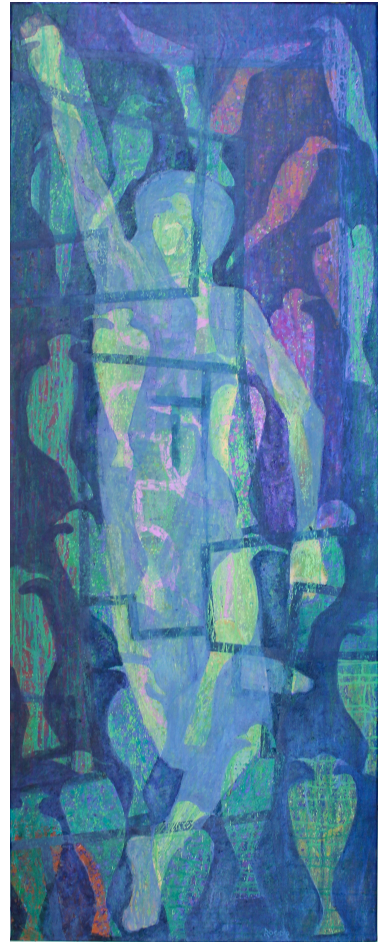
2015 Curso Coaching. Escuela Europea de Coaching, Barcelona. España.

2011 Escenografía para la "Suite Huasteca" New Jersey Ballet. U.S.A.

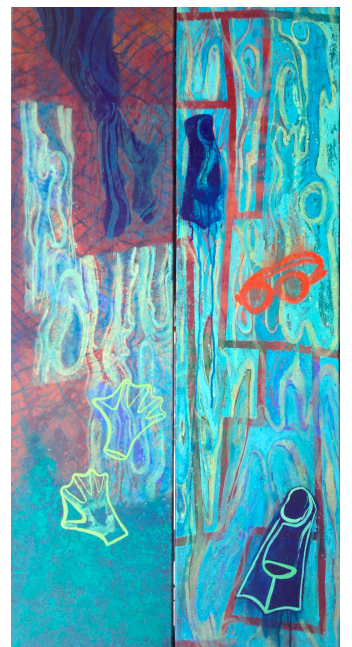
1994 Trabajó desde 1981 como actriz- bailarina en la compañía internacional de teatro THEATER FREDERIK de Bélgica, colaborando en el diseño de vestuario y participando en giras en México, USA, España, Bélgica e Israel.

1990/ 1991 Coordinación de Exposiciones en el XVIII y XIX FESTIVAL INTERNACIONAL CERVANTINO Guanajuato. México.

Diseño de escenografía para concierto, Escuela Nacional de Música. Ciudad de México.



1985-2017



Hasta el 30 de noviembre del 2017 (de 17:00 a 20:00 hr.)
Casa-Mèxic Barcelona. España. Carrer Mir Geribert 8 (sótano)



www.gabrielarosado.com
gabriela@gabrielarosado.com
+34 660 101 045

